



GEZOND VENTILEREN
MET A+ DE ENIGE NATUURLIJKE VENTILATIE



UW WONING MET VRAAGGESTUURDE NATUURLIJKE VENTILATIE

Natuurlijke ventilatie: zuinig, gezond én betaalbaar

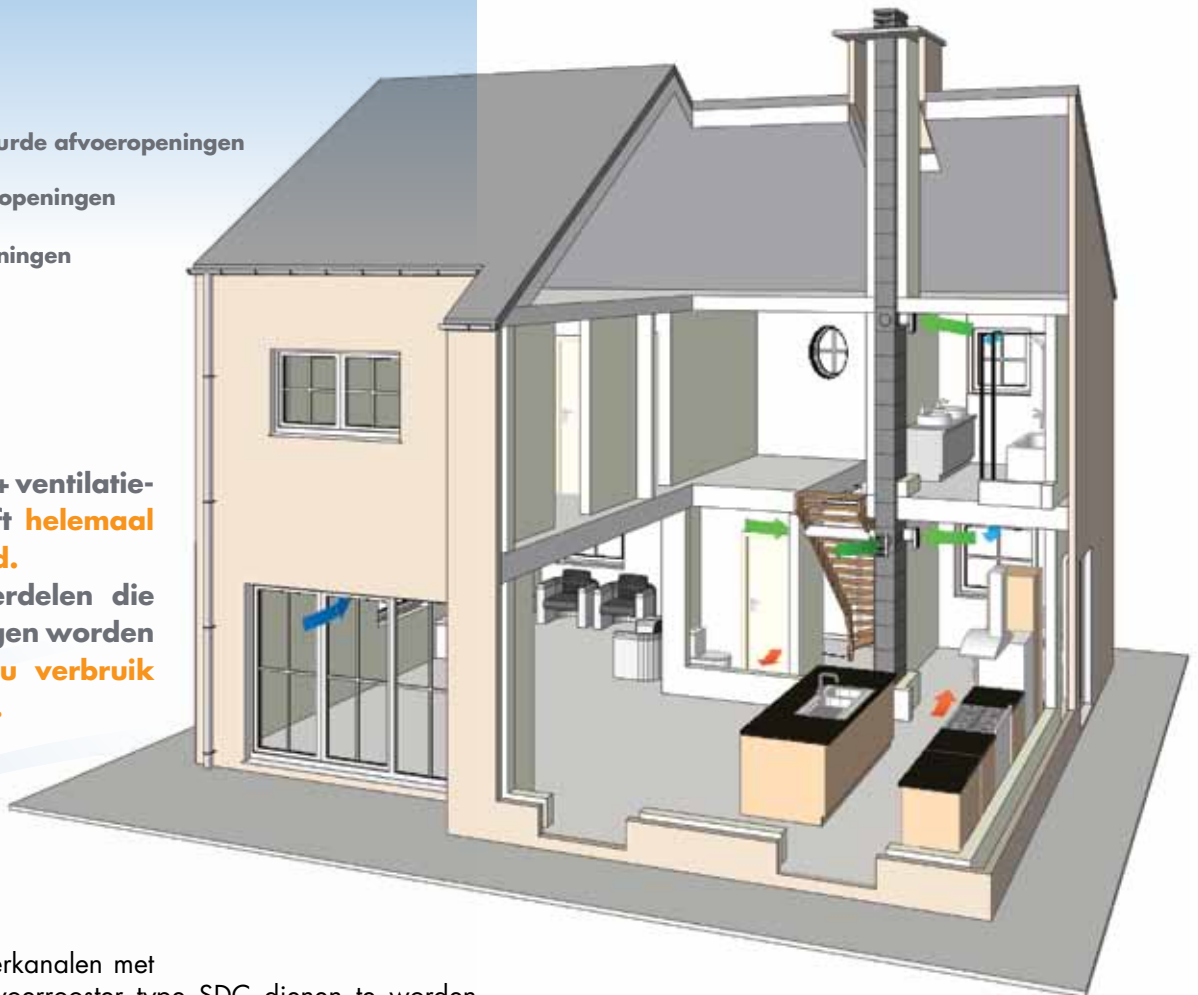
SYSTEEM

-  Vraaggestuurde afvoeropeningen
-  Doorstroomopeningen
-  Toevoeropeningen

Onderhoud

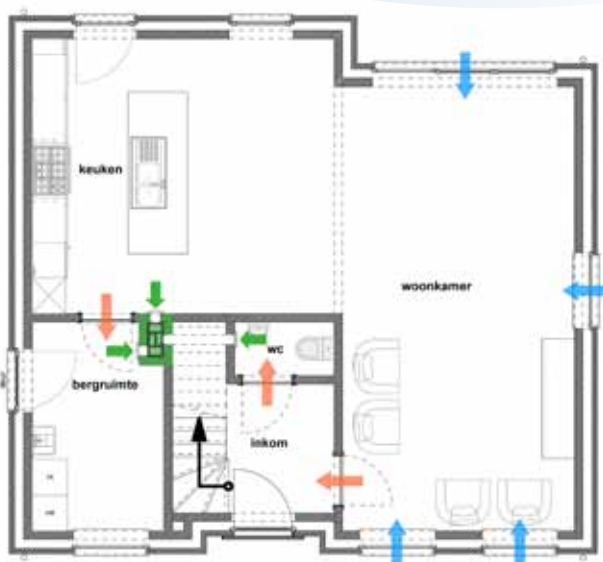
Een natuurlijk A+ ventilatiesysteem heeft **helemaal geen onderhoud**.

Dus geen onderdelen die moeten vervangen worden en **geen continu verbruik van elektriciteit**.

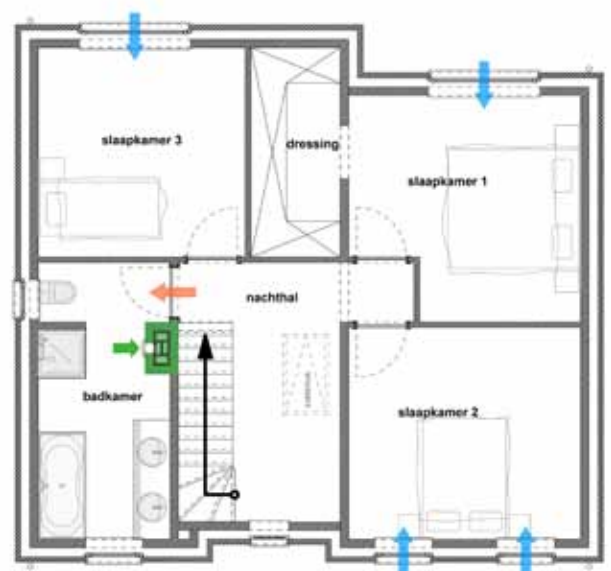


De betonnen afvoerkanalen met vraaggestuurde afvoerrooster type SDC dienen te worden gecombineerd met de nodige toevoer- en doorstroom openingen.

De karakteristieken van het toevoerrooster zullen mede het uiteindelijke E-peil bepalen.



Gelijkvloers



verdieping



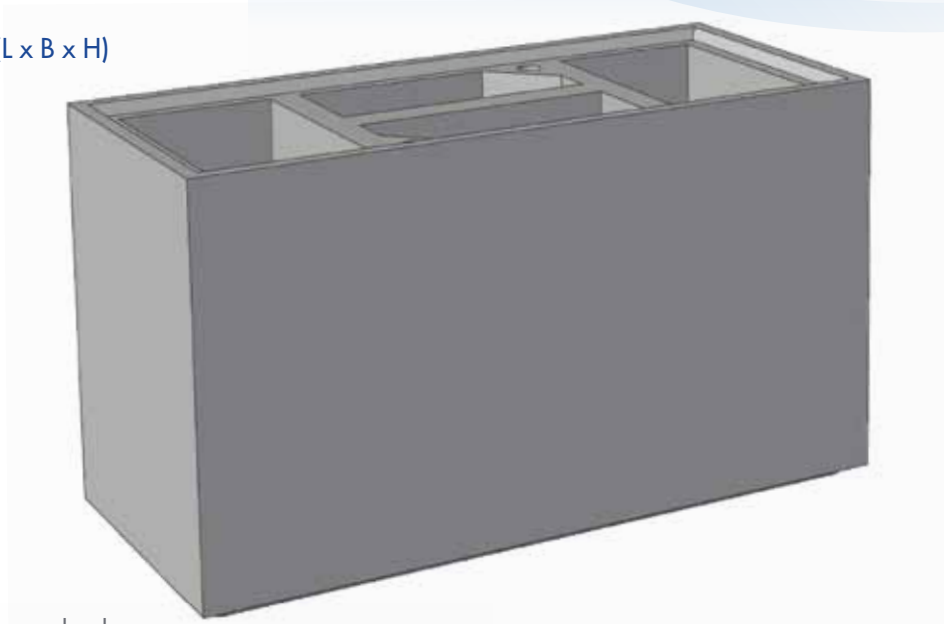
Technische opbouw Karakteristieken

TECHNISCHE OPBOUW

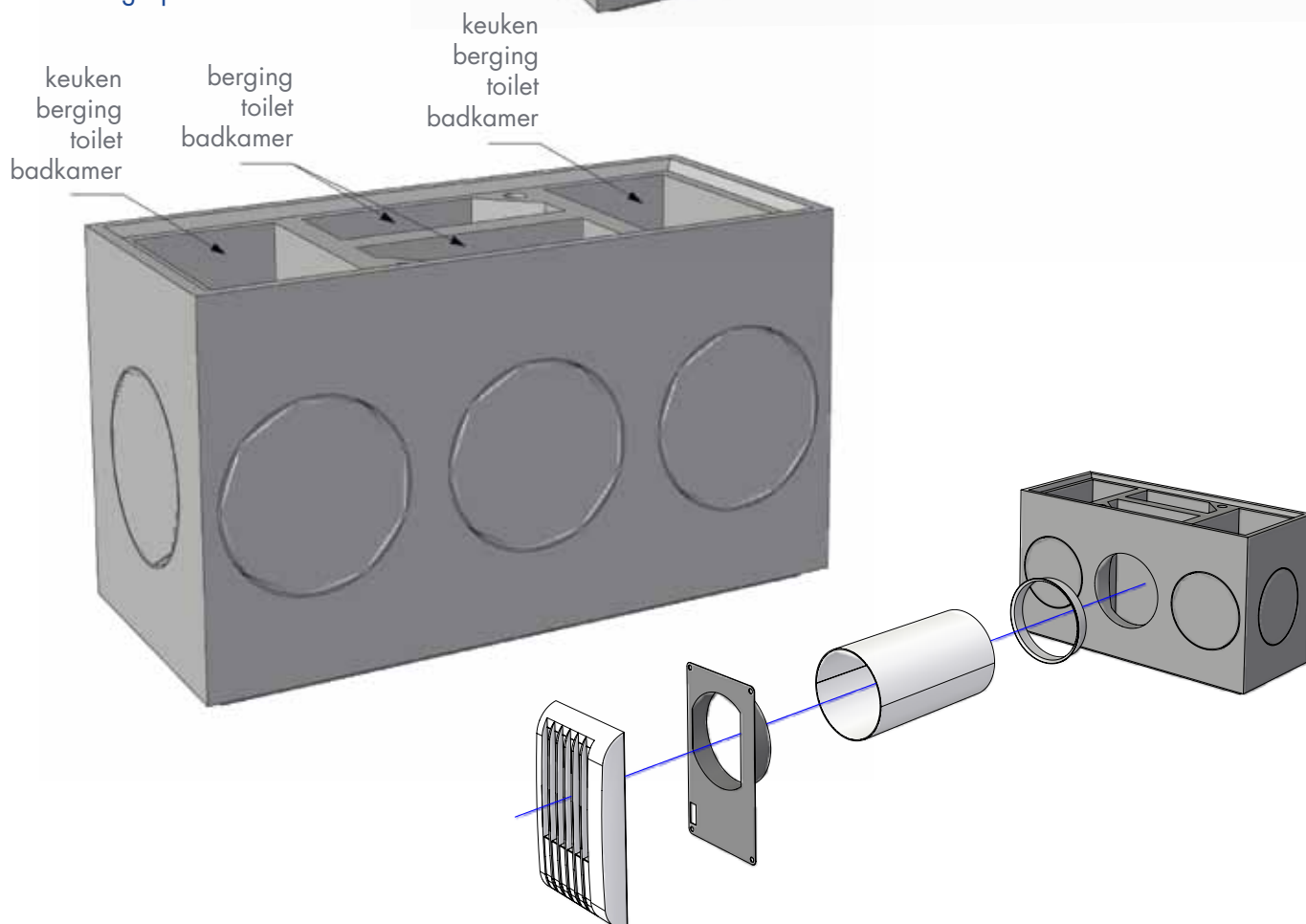
A+ ventilatie wordt ingetekend bij het ontwerp en geplaatst in ruwbouwfase.

Karakteristieken

1. Afmetingen 57 cm x 26 cm x 33 cm (L x B x H)



2. Aansluitmogelijkheden



Natuurlijke ventilatie: zuinig, gezond én onderhoudsvrij

Afvoerrooster type SDC

a. Eigenschappen

Gewicht	370g tot 480g afhankelijk van de versie
Kleur	Front cover: glanzend witte afwerking – shutters: licht grijs
Materiaal	Basis: PS – front cover: ABS



b. Installatie

- verwijder het front cover van het rooster
- aanwezigheidsgestuurde versies: plaats de batterij of verbindt de 12V AC kabel met de transformator type SDC-transfo
- plaats de basis van het rooster over de opening
- bevestig de basis aan de muur met behulp van 4 schroeven
- klik het front cover terug op de achterkant

Het rooster kan horizontaal of verticaal worden geplaatst (hou ook rekening met andere leidingen die eventueel langs het rooster lopen).

Bij renovatie kan het in opbouw worden geplaatst. (informeer naar de onderdelen voor opbouw)

c. Onderhoud

Eenvoudig onderhoud – 1x per jaar, afhankelijk van het type binnenmilieu.

- front cover afwasbaar met zeepwater
- shutters droog af te wrijven

d. Types

Er zijn verschillende types SDC roosters die geplaatst worden afhankelijk van de ruimte en het af te voeren debiet:

e. Afwerking



Geschikt voor volgende ruimte	Debiet m ³ /h	Sectie	Roostertype	Drukverschil	Debiet m ³ /h		Boost debiet m ³ /h	Vraagsturing
					min.	max.		
wc	25 m ³ /h	70 cm ²	SDC-p25	@ 2 Pa	5	-	27	aanwezigheid
badkamer	50 m ³ /h	140 cm ²	SDC-hp50	@ 2 Pa	5	27	56	vocht + aanwezigheid
wasplaats	50 m ³ /h	140 cm ²	SDC-h75	@ 2 Pa	5	75	-	vocht
gesloten keuken	50m ³ /h	140 cm ²	SDC-hp50	@ 2 Pa	5	27	56	vocht + aanwezigheid
open keuken	75m ³ /h	208 cm ²	SDC-hp75	@ 2 Pa	5	32	75	vocht + aanwezigheid

LEGENDE:

h = humidity
= vochtgestuurd

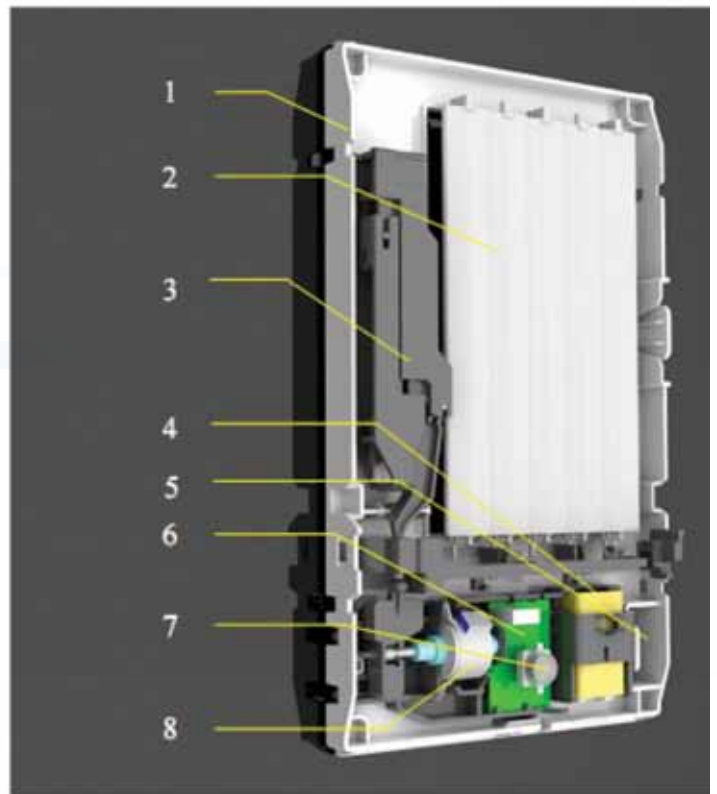
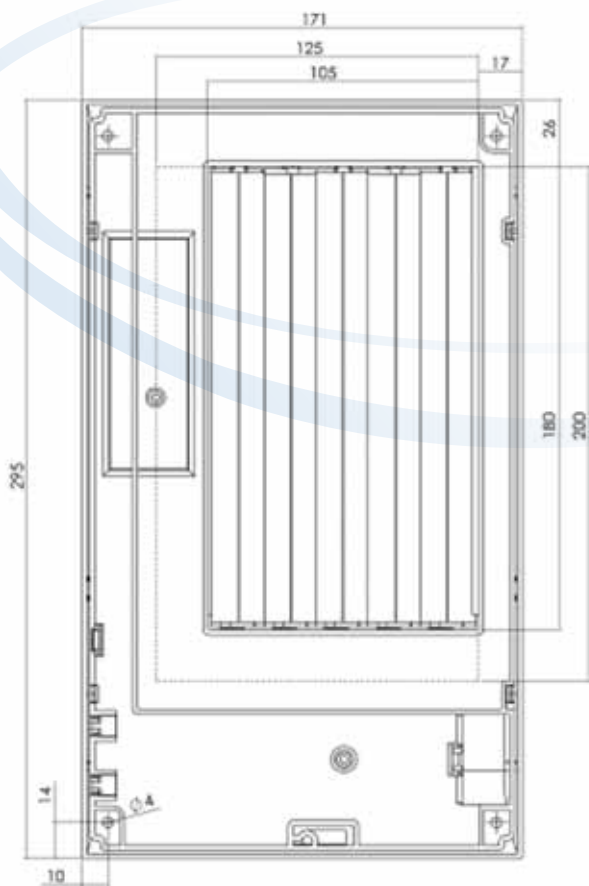
p = presence
= aanwezigheid gestuurd

Het boostdebiet wordt geactiveerd door aanwezigheid.



Technische opbouw Karakteristieken

f. Onderdelen rooster SDC (technische omschrijving op onze website)



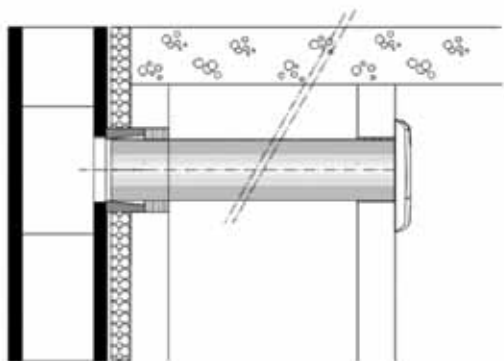
Pluggen, schroeven en gereedschap worden niet meegeleverd.

Ø 3,5 x 35mm



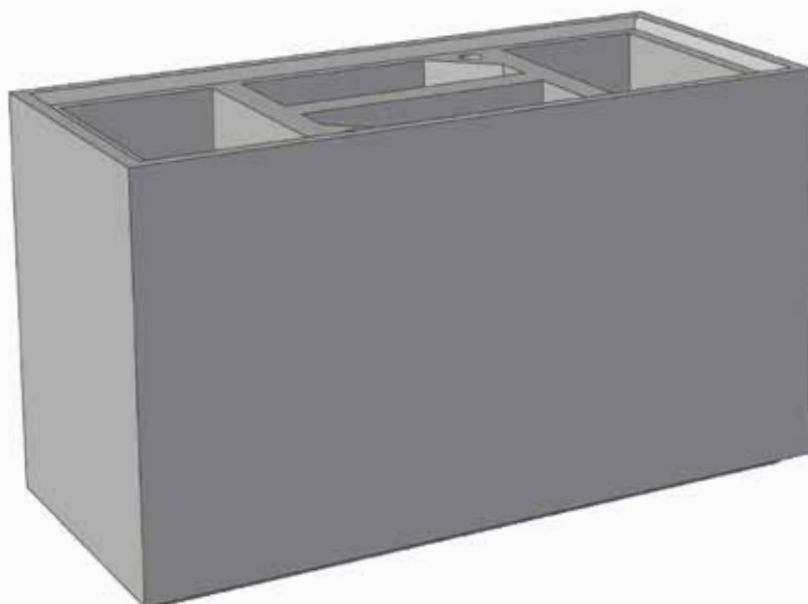
- 1 roosterlichaam
- 2 shutters
- 3 vochtsensor
- 4 batterij of transformator 12/8V
- 5 doorvoergeul elektriciteit
- 6 PCB
- 7 aanwezigheidssensor
- 8 motor

Technische opbouw

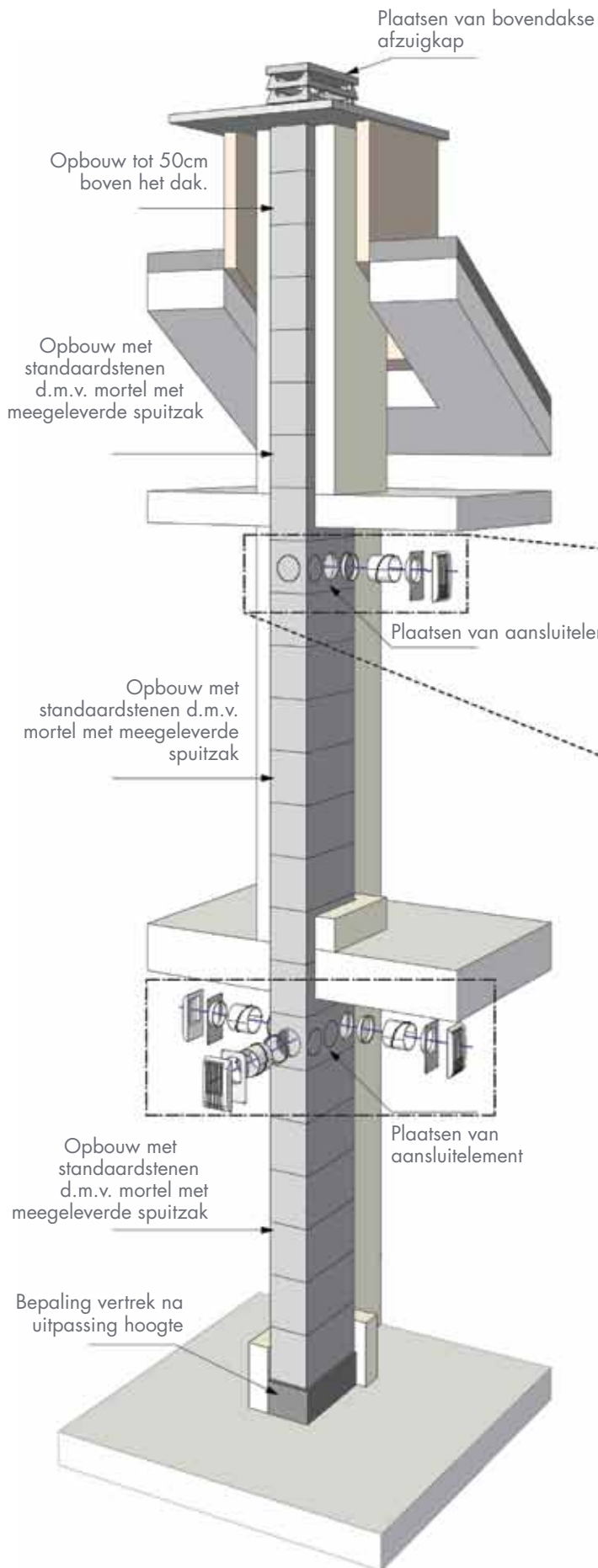


Opbouw (zie tekening p. 7)

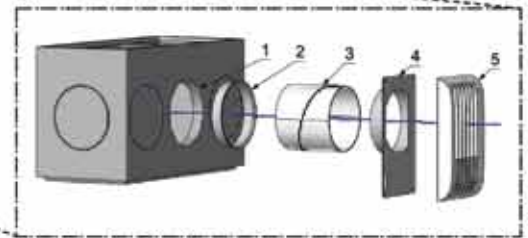
- 1 Start opbouw; bepaling vertrek vloer na uitpassing hoogte.
- 2 Opbouw met mortel, dit met de meegeleverde spuitzak.
- 3 Verdere opbouw met de standaardstenen tot op hoogte van de aansluiting van de te ventileren ruimte.
- 4 Plaatsen van het aansluitelement; zachtjes openkloppen van het voorgeboorde gat (dia 160), dit met de opening naar de verluchte ruimte.
- 5 Verdere opbouw standaardstenen met afwerking volgens punt 4.
- 6 Opbouw tot 50 cm boven het dak.
- 7 Afwerken bovendaks: meegeleverde afzuigkap.
- 8 Meegeleverde aansluiting verwerken in de voorziene opening en eventueel verlengen met buis dia 160 tot in de muur van te verluchten ruimte.
- 9 Na de afwerking van de bepleistering, plaatsen van adapter en ventilatierooster.



Technische opbouw



1. voorgeboorde opening vrij maken
2. aansluitring \varnothing 160 plaatsen
3. aansluitbuis \varnothing 160 plaatsen
4. adapter plaatsen
5. ventilatierooster plaatsen





Schiedel ontwikkelt voortdurend innovatieve en energiezuinige producten voor rookgas en ventilatie.

Schiedel biedt zijn partners in handel en nijverheid de garantie op gezamenlijke bewerking van de markt op lange termijn.

Met onze innovaties streven wij ernaar te anticiperen op uw wensen en behoeften nu en in de toekomst.

Schiedel is één van de grote merken van Monier.



SCHIEDEL NV

Centrum Zuid 3404

3530 Houthalen

T +32 (0)11 60 00 60

F +32 (0)11 60 00 70

info@schiedel.be

www.schiedel.be



Uw voordelen op een rijtje!

- ~ **Gezond binnenklimaat**
- ~ **Duurzaam, onbeperkte levensduur**
- ~ **Geluidloos**
- ~ **Geen onderhouds- en herstellingskosten**
- ~ **Geen elektriciteit verbruik**
- ~ **Geschikt voor uw "BEN"-woning**
- ~ **Conform alle EPB- en ventilatie-eisen**
- ~ **Lage investeringskost en energiezuinig, u wint tweemaal**

Informeer u op www.schiedel.be of vraag een afspraak:
T +32 (0)11 60 00 60.

Wij komen u graag ons uniek systeem toelichten.

| 1 500
| werknemers

| 29
| landen

| 26
| sites

| 200
| miljoen euro's
| in Europa



Part of the **BRAAS MONIER BUILDING GROUP**